

Herzlich Willkommen



Sichere Großküchenentwässerung

In Küchen und Produktionsräumen der lebensmittelverarbeitenden Industrie kommt es neben absoluter Hygiene ebenso auf den Schutz der tragenden Bauteile an. Die dabei auftretenden chemischen, physikalischen und mechanischen Beanspruchungen müssen besonders bei Küchenabdichtungen und in Planung und Auswahl der Produkte berücksichtigt werden.

Das Webinar von KESSEL und SIKASCHÖNOX richtet sich an alle am Bau Beteiligten und gibt einen kompakten Einblick in die wichtigsten Themen rund um den dauerhaft dichten Einbau und Anschluss von Bodenabläufen und Entwässerungsrinnen.

Wir machen Sie dabei auf die häufigsten Fehler in der Praxis aufmerksam und zeigen, neben der Auswahl der richtigen Lösungen und Komponenten, den fachgerechten Anschluss von Ablauftechnik im geprüften System.

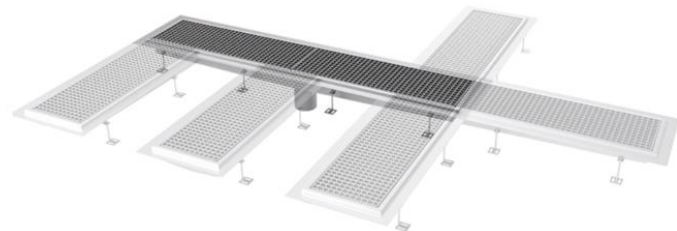


BUILDING TRUST





Made in Germany



Kompetenz in Edelstahl!

Professionelle Küchen benötigen
professionelle Lösungen

Wissens Durst

Kessel- Sika Seminar – Verbundabdichtungen

Die gewerblich genutzte Küchenanlage

Stefan Marx, Teamleiter Fliesen und Baustofftechnik

27.11.2023

FÜRS HANDWERK EINFACH BESSER.

Sika Standort Rosendahl, NRW



FOKUSSIERUNG AUF ZIELMÄRKTE IN DEUTSCHLAND



CONCRETE
BETON-/GIPS-
ZUSATZMITTEL



WATER-
PROOFING
BAUWERKS-
ABDICHTUNG



ROOFING
FLACHDACH-
ABDICHTUNG

REFURBISHMENT
BETONSCHUTZ UND
INSTANDHALTUNG



SEALING & BONDING
BUILDING SOLUTIONS
KLEBEN UND DICHTEN AM BAU



FLOORING
BODENBESICHTUNGEN



INTERIOR FINISHING
FLIESEN-, WAND- UND
FUSSBODENTECHNIK

INDUSTRIAL COATINGS
KORROSIONS- UND
BRANDSCHUTZ



INDUSTRY
KLEB- UND DICHTSTOFFE
FÜR DIE INDUSTRIELLE
FERTIGUNG



10 4/9/17

Sika Deutschland GmbH Standort Rosendahl

BUILDING TRUST



| SYSTEM ALLIANZ IM RAHMEN DER DIN 18534

**AUSGEZEICHNET
DICHT!**



SIKA KÜCHENABDICHTUNG
ROBUST – SICHER – DICHT
NACH DIN 18534 ABDICHTUNG VON INNENRÄUMEN

BUILDING TRUST 

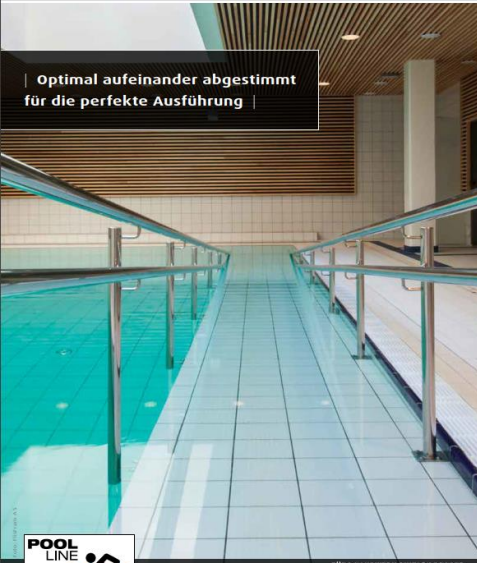



SCHÖNOX SYSTEM-ALLIANZ: KESSEL AG
Verbundabdichtung nach DIN 18534-1, -3 und -5

 **KESSEL** 


SCHÖNOX POOL LINE

Optimal aufeinander abgestimmt
für die perfekte Ausführung



 **POOL
LINE**

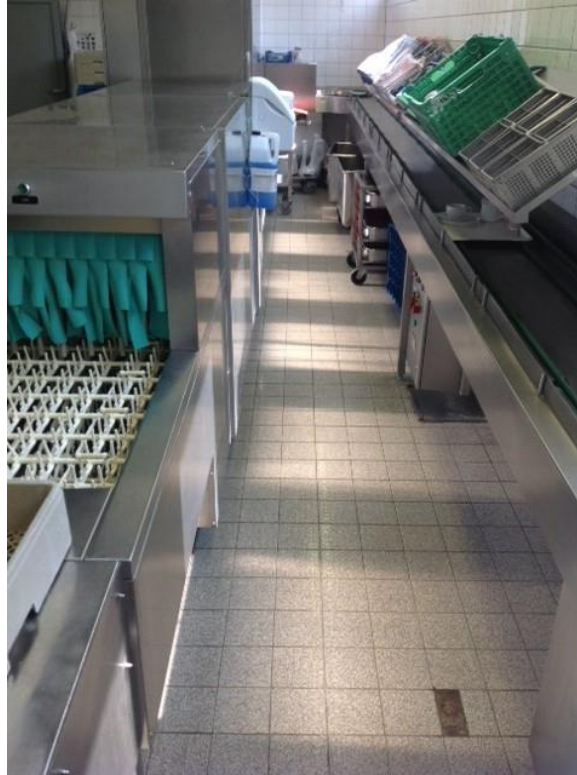
FÜRS HANDWERK EINFACH BESSER.

 **SCHÖNOX**
A SIKA BRAND

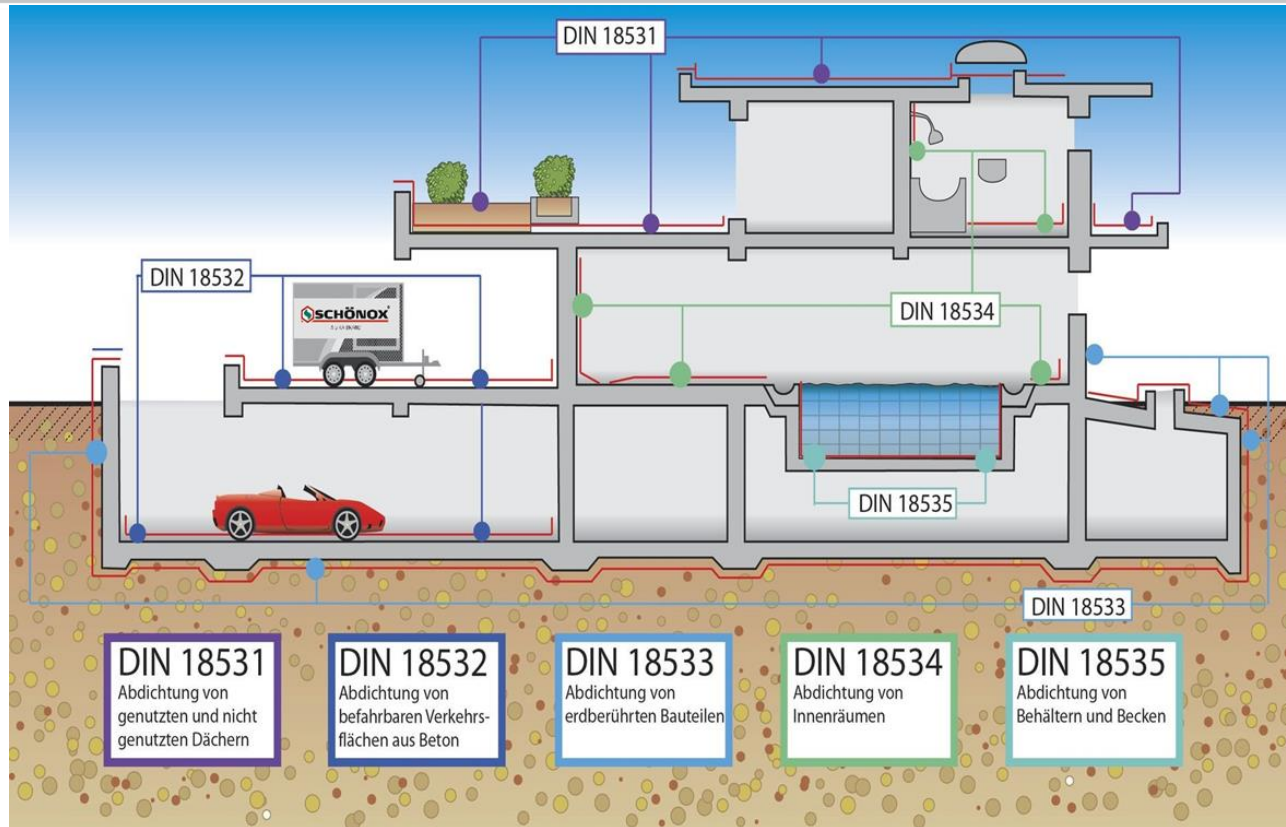
www.schoenox.de

| GEWERBLICH GENUTZTE KÜCHENANLAGE

Ein Einblick



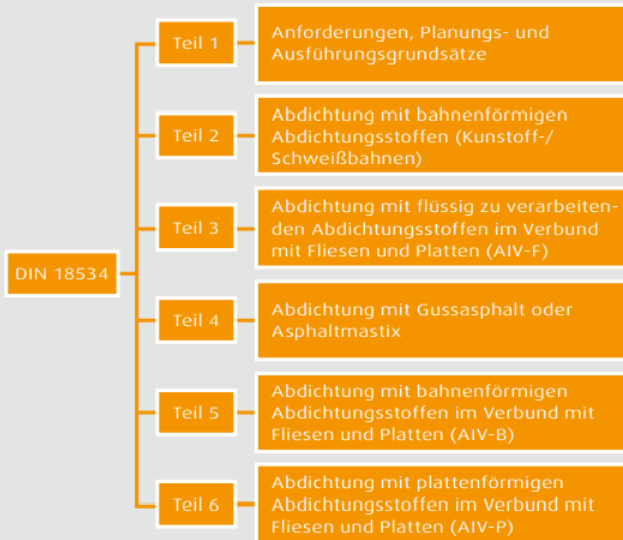
| EXEMPLARISCHE REGELWERKE



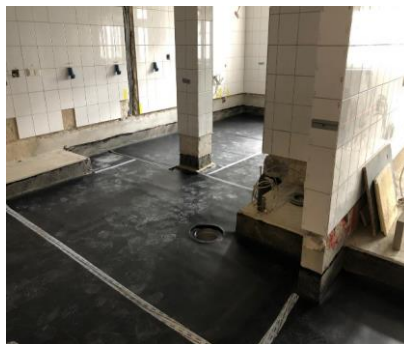
| Abdichtungsstoffe nach DIN 18534 REGELWERKE

| Gliederung der neuen Norm

Die DIN 18534 Abdichtung von Innenräumen, besteht aus den folgenden Teilen:



Die Teile 2–6 sind immer nur in Kombination mit Teil 1 zu verwenden, der für alle normgerechten Abdichtungsstoffe gilt.



Teil 2



Teil 3



Teil 4: AS IC 10 oder AS IC 15



Teil 5



Teil 6



Hersteller Informationen

Bodenablauf / Bodenwannen, Kasten- und Schlitzrinnen

Ferrofifx

Die Stählerne fürs Gewerbe.

Unsere Ferrofifx-Abläufe aus rostfreiem Edelstahl sind besonders langlebige Lösungen für die Entwässerung gewerblicher Räume, in denen besondere Hygieneanforderungen gelten. Mit dem verwendeten Werkstoff (Edelstahl 1.4301 (1.4571 auf Anfrage)) eignen sie sich selbst für die anspruchsvollsten Anwendungen wie beispielsweise in Lebensmittelverarbeitenden Betrieben oder Schwimmbädern.

Unsere Kasten- und Schlitzrinnen sowie Bodenwannen sind als Baukasten-Versionen in verschiedenen Längen verfügbar. In der Regel beträgt die Länge bis zu vier Meter, wir prüfen bei Bedarf aber auch andere Abmessungen. Außerdem entwickeln wir auf Wunsch individuelle Lösungen, die wir über die Maße hinaus auch funktional auf Ihre Anforderungen zuschneiden.

Höchste Brandschutzstandards

In Brandfall stellen Wasserabläufe ein Risiko dar, da das Feuer durch die Abflussrohre in andere Gebäudeteile vordringen kann. Zum Schutz können unsere Abläufe mit dem Brand- und Rauchgasschutzzeugsatz Fire-Kit oder der Durchgangsdichtung Quick-Fit mit integriertem Brandschutz ausgestattet werden. Sobald Feuer in den Ablaufkörper eindringt, quillt die darin enthaltene Brandschutzmasse automatisch auf und verschließt den Rohrschutz gegen Flammen und Rauch. Sowohl Fire-Kit als auch Quick-Fit erfüllen die höchste Feuerwiderstandsklasse R 120.

Allgemeine bauaufsichtliche Zulassung: Z-19.17-1719
Allgemeine Bauartgenehmigung: Z-19.53-2414

Bodenablauf

Sanierung mit Ferrofifx

Auf Anfrage ist der Ferrofifx auch als superflache Sonderanfertigung aus Edelstahl V2A verfügbar – ideal für die Sanierung. Mit niedrigen Bauhöhen von 100 bis 107 mm sind die Sanierungsvarianten besonders kompakt. Die einteiligen Abläufe werden wahlweise mit Anschlussrand oder Kiebbereich geliefert.

Mit unseren Baukastensystemen 125 und 200 bieten wir zahlreiche Kombinationsmöglichkeiten für unsere Bodenabläufe.

➔ Aufsatzzstücke: ab Seite 223 und ab 236



PRODUKTDATENBLATT

Sika® Tape K-200 Felt

Selbstklebendes Übergangsband zur Innenraumabdichtung

BESCHREIBUNG

Sika® Tape K-200 Felt ist ein selbstklebendes Übergangsband, bestehend aus einer einseitig elastischen Polyethylen-Folie und einem Haftvermittler mit Release-Liner.

ANWENDUNG

Haftbrücke an aufgehenden Bauteilen für Sanifill® TG und Skapell® EV/IV + Abdichtungsbahnen für Fliesenkleber und Wandputz zur Innenraumabdichtung. Kann auch im Witterungs-/Fugentressbereich im Außenbereich eingesetzt werden (z.B. hinter Wärmeisolierelementen).

PRODUKTEINFORMATIONEN

Chemische Subst.	Träger	Polypropylen-Masse
	Haftvermittler	Polyethylen-Folie
	Belagungsfolie	Haftschmelzkleber
	Abdichtung	Release-Liner

Lieferform	Rolls
Farbe/Verfärb.	Gelb
Lagerfähigkeit	12 Monate ab Produktionsdatum
Lagerbedingungen	Trockene Lagerung bei Raumtemperatur, vor direktem Sonnenlicht schützen.
Länge	25 m
Breite	0,30 m
Dicke	ca. 0,41 mm
Flächengewicht	ca. 0,44 kg/m²

PRODUKTMERKMALE/ VORTEILE

- selbstklebend
- flexibel
- einseitig glasfaserverstärkt
- einfach in der Anwendung
- überlappend- und übergrifflig
- chemisch beständig
- mechanisch widerstandsfähig

PRÜFZEUGNISSE

- Brandklasse nach DIN 4102: B2
- Zertifiziert nach DIN EN ISO 9001: 2008

Herstellernummer: Sika® Tape K-200 Felt
© 2018 Sika AG, Schweiz
Sika AG, Schweiz

1/3

Bereiche:

- Krankenhäuser
- Alten,-Pflegeheime
- Gaststätten
- Badelandschaften



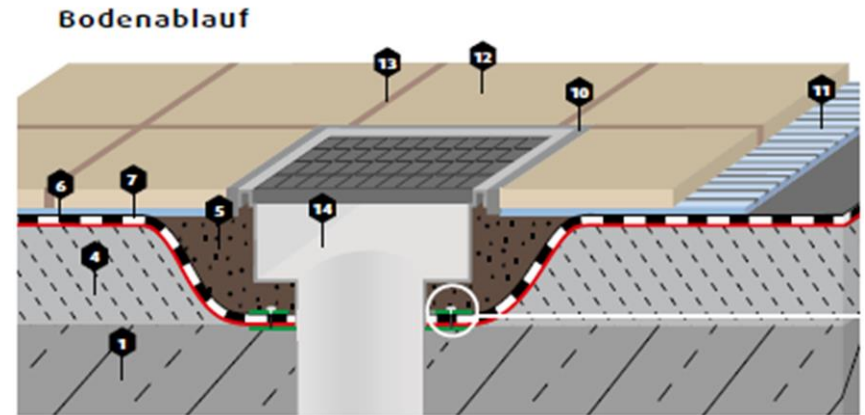
Themenübersicht:

- DIN 18534- 1, planerischer Teil
- Festlegung der Wasser,-Riß,-Fugenklasse
- **Beachtung der Untergründe und Einbauteile**
- Mindest Ansatz W2-I , üblich W3-I mit chemischer Beanspruchung
- Auswahl der mit einem abP versehenen Verbundabdichtung

Reklamationsfälle..

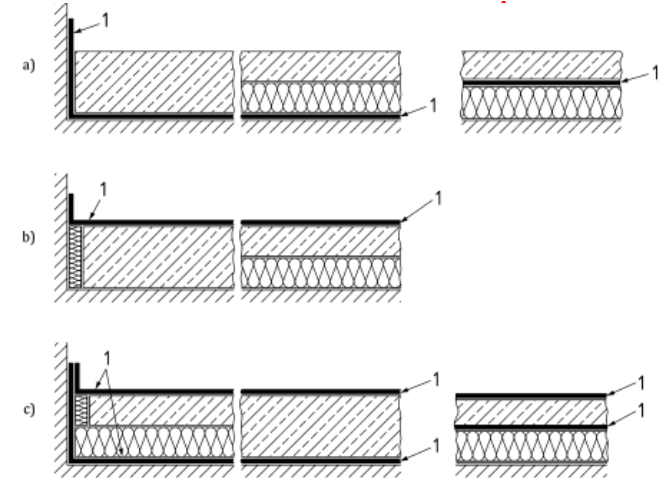
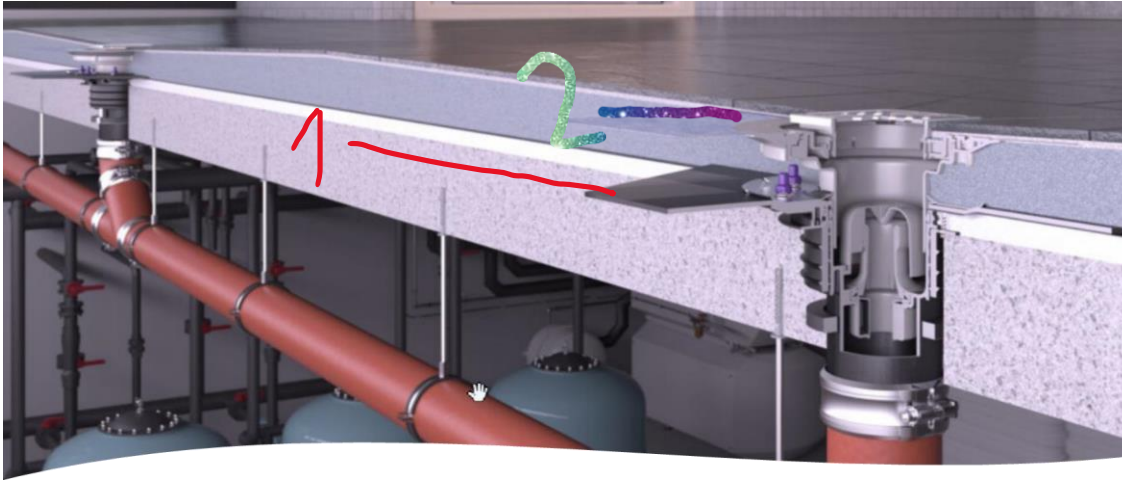


Lösungen:

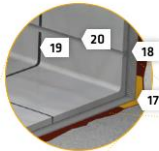
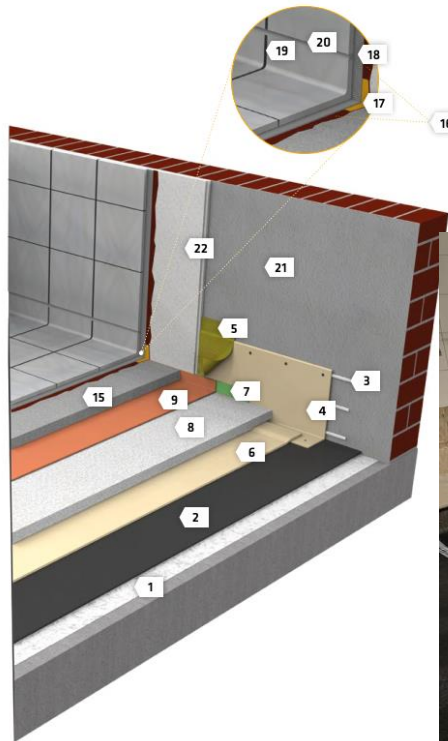


| DIN 18534-1: Abdichtungsbauart nach Punkt 8.2.

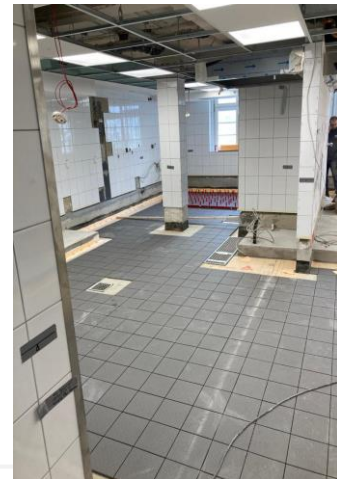
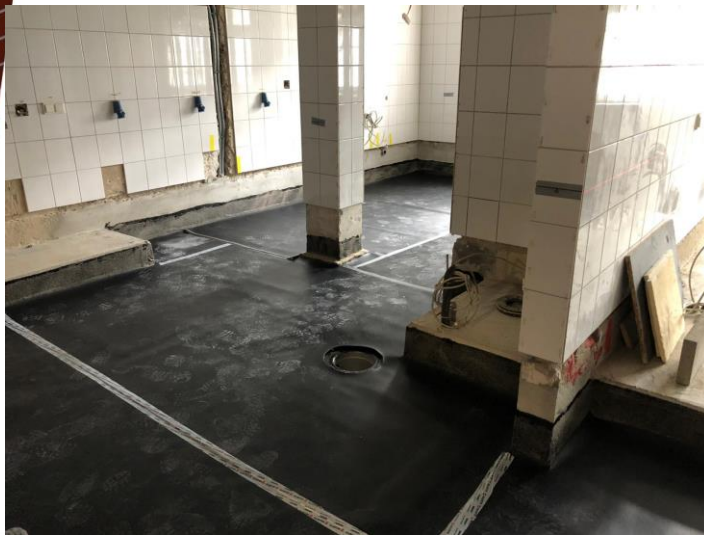
1 = Untere Abdichtebene nach Teil 2; 2 = Obere Abdichtebene nach Teil 3



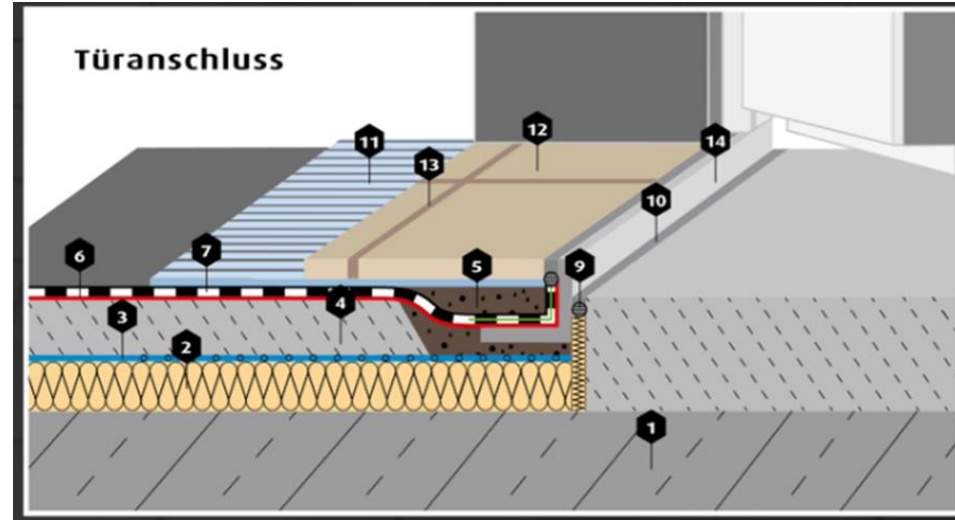
Relevant: Übergabe/Schnittstellenbereich:



Vlieskaschiertes Systemband: Sika Tape K200 Felt



Türdurchgang: Kapillarschloss vorsehen



DIN 18534-1, Punkt 8.5.5. = Zu angrenzenden Räumen immer eine Rinne planen; W3-I



| EINDICHTEN VON EINBAUTEILEN



| DETAIL : EINBAUTEILE UNTERFÜTTERN oder UNTERGIESSEN



ABDICHTPROTOKOLLE NACH DIN 18534-3 in der W3-I VORGESCHRIEBEN

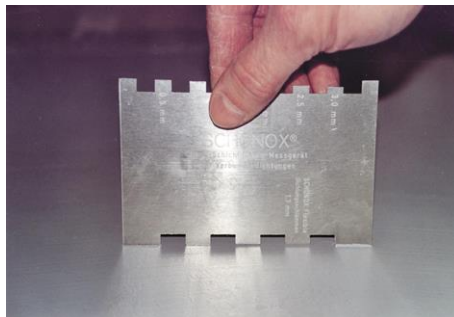
Prüfprotokoll Mineralische Dichtschlämme

Dokumentationspflicht nach DIN 18534-3 bei der W 3-I		Applikation der CM (mineralische , flexible Dichtschlämme)	
A) Projekt:		Verarbeiter:	
		Bauherr:	
		Bauvorhaben:	
B) Klimatische Parameter		Lufttemperatur: °C, Untergrundtemperatur: °C, Luftfeuchte in %:	
C) Chargen der CM:			
D) Abzudichtender Untergrund:			
E) Untergrund-vorbehandlung		Flächen sauber und verbundfähig: ja nein Unterkonstruktion stabil: ja nein Grundiert: ja nein, womit:	
F) Verbundabdichtung:		SCHÖNOX 1K DS PREMIUM oder SCHÖNOX 2K DS RAPID	
G) Applikationsfolge:		1. Schicht erstellt am: Uhrzeit: 2. Schicht erstellt am: Uhrzeit:	
H) Ermittlung der Nassschichtdicke, mind. 20 Messungen/100 qm		Applikation 2 Arbeitsgänge	
Messung 1	1. Auftrag	2. Auftrag	
Messung 2			
Messung 3			
Messung 4			
Messung 5			
Messung 6			
Messung 7			
Messung 8			
Messung 9			
Messung 10			
Messung 11			
Messung 12			
Messung 13			
Messung 14			
Messung 15			
Messung 16			
Messung 17			
Messung 18			
Messung 19			
Messung 20			
I) Durchtrocknungszeit:		Referenzprobe erstellt am:	
		Trocknungsverlauf überprüft:	
		1. Datum: Trocken: ja nein	
		2. Datum: Trocken: ja nein	
		3. Datum: Trocken: ja nein	
		4. Datum: Trocken: ja nein	
		5. Datum: Trocken: ja nein	
		Ermittelte Schichtdicke:	

Ersteller:

Datum:

www.schoenox.de |



Prüfprotokoll Reaktionsharz Verbundabdichtung

Dokumentationspflicht nach DIN 18534-3 bei der W 3-I		Applikation der RM (Reaktionsharz Verbundabdichtung)	
A) Projekt:		Verarbeiter:	
		Bauherr:	
		Bauvorhaben:	
B) Klimatische Parameter		Lufttemperatur: °C, Untergrundtemperatur: °C, Luftfeuchte in %:	
C) Chargen der CM:			
D) Abzudichtender Untergrund:			
E) Untergrund-vorbehandlung		Flächen sauber und verbundfähig: ja nein Unterkonstruktion stabil: ja nein Grundiert: ja nein, womit:	
F) Verbundabdichtung:		SCHÖNOX EA PUR, EA PUR S	
G) Applikationsfolge:		1. Schicht erstellt am: Uhrzeit: 2. Schicht erstellt am: Uhrzeit:	
H) Ermittlung der Nassschichtdicke, mind. 20 Messungen/100 qm		Applikation 2 Arbeitsgänge	
Messung 1	1. Auftrag	2. Auftrag	
Messung 2			
Messung 3			
Messung 4			
Messung 5			
Messung 6			
Messung 7			
Messung 8			
Messung 9			
Messung 10			
Messung 11			
Messung 12			
Messung 13			
Messung 14			
Messung 15			
Messung 16			
Messung 17			
Messung 18			
Messung 19			
Messung 20			
I) Durchtrocknungszeit:		Referenzprobe erstellt am:	
		Trocknungsverlauf überprüft:	
		1. Datum: Trocken: ja nein	
		2. Datum: Trocken: ja nein	
		3. Datum: Trocken: ja nein	
		4. Datum: Trocken: ja nein	
		5. Datum: Trocken: ja nein	
		Ermittelte Schichtdicke:	

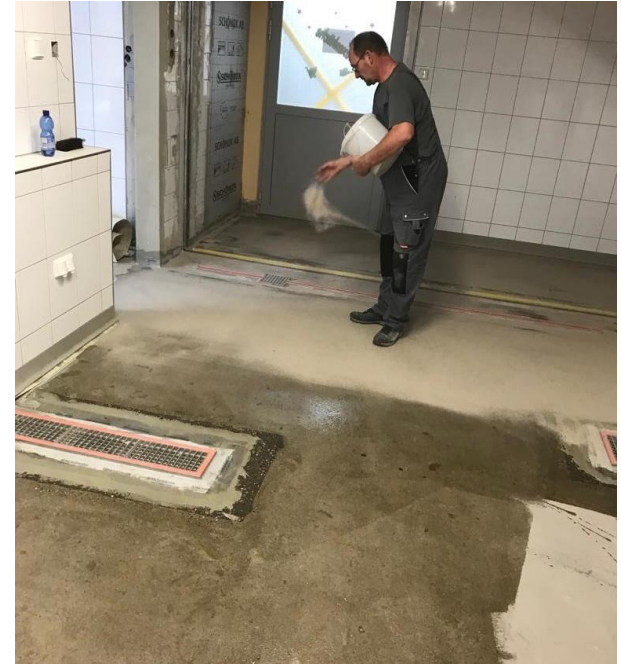
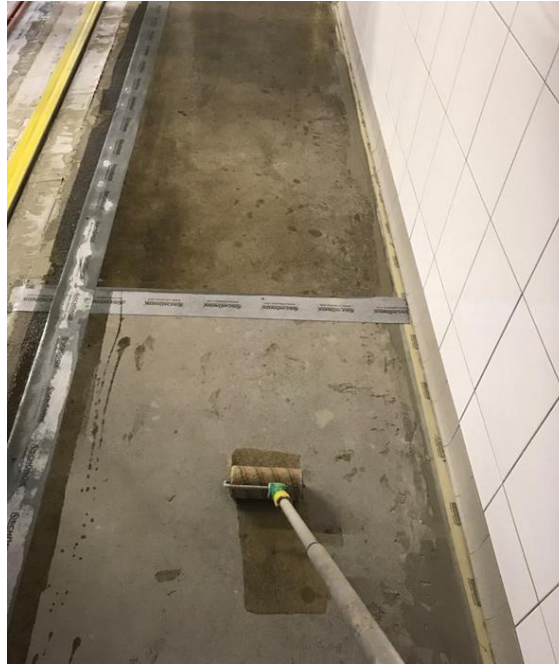
Ersteller:

Datum:

www.schoenox.de |



Schulküche, Essen

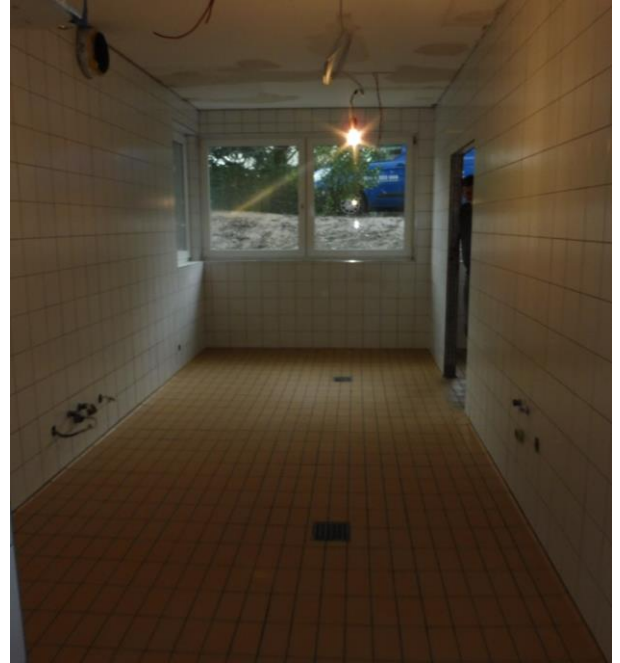


| AUSFÜHRUNG NACH DIN 18534-3

2 lagige Reaktionsharz-Verbundabdichtung



Besanden der Oberfläche, Überschuss nach Trocknung absaugen , Belagsverlegung



Allgemeines bauaufsichtliches Prüfzeugnis

Prüfzeugnis Nummer:

P-5180/861/11-MPA BS

Gegenstand:

Bahnenförmige Abdichtung im Verbund mit Fliesen und
 Plattenbelägen (AIV-B)
SCHÖNOX AB
 zur Verwendung als Bauwerksabdichtung gemäß
 Verwaltungsvorschrift Technische Baubestimmungen
 (VVTB) lfd. Nr. C 3.27

Antragsteller:

Sika Deutschland GmbH
 Niederlassung Rosendahl
 Alfred-Nobel-Str. 6
 48720 Rosendahl

Ausstellungsdatum:

08. September 2021

Geltungsdauer bis:

08. September 2026

Aufgrund dieses allgemeinen bauaufsichtlichen Prüfzeugnisses ist der obengenannte Gegenstand im Sinne der Landesbauordnungen verwendbar.

Dieses allgemeine bauaufsichtliche Prüfzeugnis umfasst 8 Seiten und 3 Anlagen.

Dieses allgemeine bauaufsichtliche Prüfzeugnis Nr. P-5180/861/11-MPA BS ist erstmals am 08.09.2011 ausgestellt worden.



Materialprüfanstalt für das
 Bauwesen (MPA BS)
 Beethovenstraße 52
 D-38106 Braunschweig

Fon +49 (0)531-391-5400
 Fax +49 (0)531-391-5900
 info@mpa-tu-bs.de
 www.mpa-tu-bs.de

Norddeutsche LB Hannover
 IBAN: DE55 2505 0000 0106 0200 50
 BIC: NOL2233
 USt-ID-Nr.: DE193000654
 Steuer-Nr.: 14/00123889

notified body (0761-CPR)
 Bauaufsichtlich anerkannt für Prüfung,
 Überwachung und Zertifizierung sowie
 notified für Prüfung und Zertifizierung.

Beanspruchungsklasse C

Direkt und indirekt beanspruchte Wand- und Bodenflächen in Räumen, in denen sehr häufig oder lang anhaltend mit Brauch und Reinigungswasser umgegangen wird, bei begrenzter chemischer Beanspruchung. Dazu zählen z.B. gewerblichen Küchen und Wäschereien wenn dort nur mit einer begrenzten chemischen Beanspruchung zu rechnen ist (Prüfmedien gem. Abs. 3.2.2.3 der Prüfgrundsätze). Dies entspricht den Wassereinwirkungsklassen nach DIN 18534-1 W3-I mit chemische Beanspruchung. Ausgenommen sind Räume, die Anlagen zum Umgang mit wassergefährdenden Stoffen im Sinne von § 62 WHG zuzuordnen sind.

Fliesenkleber	Beanspruchungsklasse		
	A (Wand)	A (Boden)	C
SCHÖNOX Q4 RAPID	+	+	+
SCHÖNOX Q9	+	+	+
SCHÖNOX Q9 W	+	+	+
SCHÖNOX TT S 8	-	+	+
SCHÖNOX SFK	+	+	+
SCHÖNOX CF DESIGN	+	+	+
SCHÖNOX KR	+	+	+
SCHÖNOX Q6	+	+	+
SCHÖNOX Q6 W	+	+	+
SCHÖNOX Q8	+	+	+
SCHÖNOX Q12	+	+	+

+ verwendbar - nicht verwendbar

Zum Verkleben von Überlappungen, Dichtbändern, Ecken und Manschetten dürfen nur die Produkte SCHÖNOX 1K DS PREMIUM, SCHÖNOX 2K DS RAPID oder SCHÖNOX IFOX für die Beanspruchungsklasse A sowie SCHÖNOX KR, SCHÖNOX CON BODEN (ohne Sand) oder SCHÖNOX EA PUR / EA PUR S für die Beanspruchungsklasse C verwendet werden.

Der Abdichtungsstoff ist der Gruppe der bahnenförmigen Abdichtungsstoffe zuzuordnen.

Die Verwendbarkeitsprüfung gemäß 2.1.3 wurde mit einem Produkt dieser Zusammensetzung durchgeführt. Das allgemeine bauaufsichtliche Prüfzeugnis gilt nur für Produkte, die dieser Zusammensetzung und den zugehörigen Kennwerten nach 2.1.2 entsprechen.



| DIE SONDERKONSTRUKTION

weil.. AIV-B nach DIN 18534-1 nur bis zur W2-I zugelassen



Überlappungen, Systemdichtbänder/Manschetten etc mit geprüften RM verkleben



| BEISPIELE FÜR VERBUNDABDICHTUNGEN ohne CHEMIKALIENBEANSPRUCHUNG



| DIE ABDICHTUNGSKOMPONENTEN nach DIN 18534-3

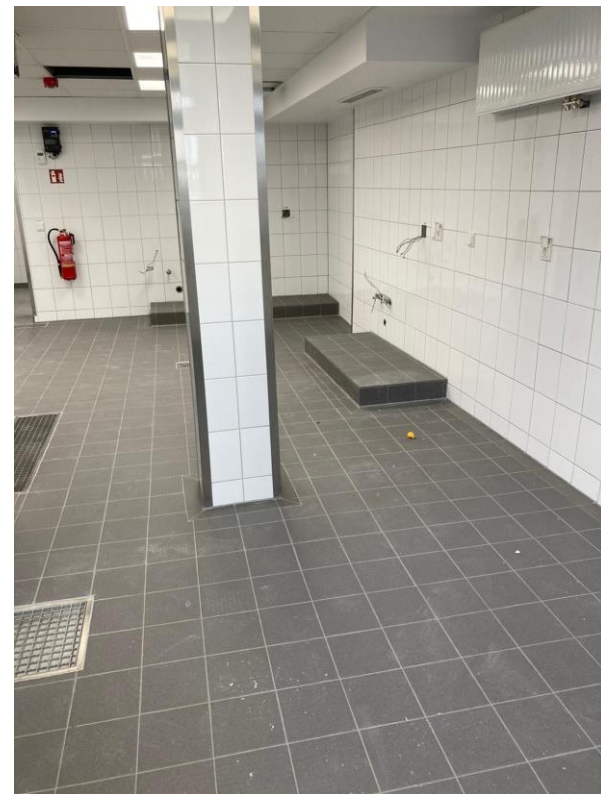
- Reaktionharzabdichtung (PU)



W0-I – W3-I (C)



| DAS VERLEGEN





Fachkompetenz und Beratung
Geprüfte Materialbeständigkeit

– Produktinformationen für professionelle Verarbeiter und Betreiber –


A SIKA BRAND



By 10.000.000 Sie es leichter haben.



| DAS VERFUGEN: Zementär oder Epoxidharz



Beständigkeitsliste SCHÖNOX XR 40

SCHÖNOX XR 40

- Zementäre Belastungsfuge
- Schnellabbindend
- Fugenbreite von 2-40 mm
- Sehr hohe Widerstandsfähigkeit

SCHÖNOX XR 40

SCHÖNOX
A SIKA BRAND

www.schoenox.de

FÜR'S HANDWERK EINFACH BESSER.



Beständigkeitsliste SCHÖNOX CF DESIGN

SCHÖNOX CF DESIGN

Der Epoxidharz-Fugenmortar für alle Bereiche, in denen chemikalienbeständige und doch optisch ansprechende dekorative fertige Fugen gewünscht werden.

- Chemikalienbeständig
- Verarbeitungsfreundlich
- Wasserundurchlässig
- Korrosionstest gem. DIN 55 410
- Sehr emissionsarm, LC1++

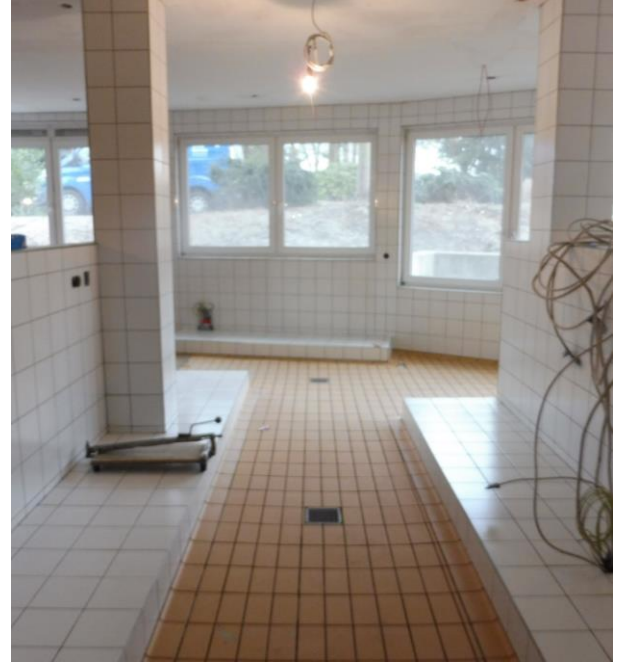
SCHÖNOX CF DESIGN ist ideal für Schwimmbecken, Großflächen sowie Molkereien, Brauereien und Schlachthöfe geeignet.

SCHÖNOX
A SIKA BRAND

www.schoenox.de

FÜR'S HANDWERK EINFACH BESSER.

Zementärer Belastungsfugmörtel





Fachkompetenz und Beratung
Geprüfte Materialbeständigkeit

– Produktinformationen für professionelle Verarbeiter und Betreiber –

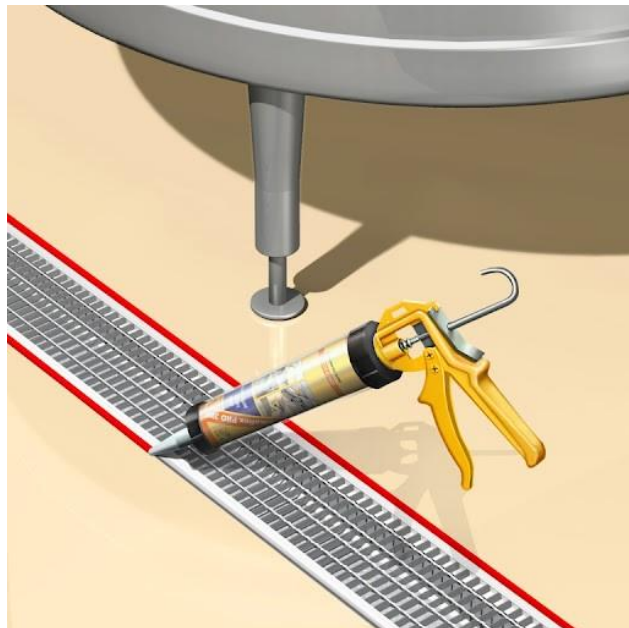
 **SCHÖNOX**
A SIKA BRAND



By 10.000.000 Sie es leichter haben.



Elastische Wartungsfugen



Sika® Primer-3 N

1-komponentiger, lösemittelhaltiger Reaktionsprimer.

ANWENDUNGSGEBIETE

- Entwickelt für SikaBond®, SikaFlex®, SikaHyflex® und Sikasil® Produkte für den Einsatz
- Auf mattsfeuchten und trockenen, porigen, saugenden Baustoffen sowie auf Metallen
- Auf porösen und nicht-porösen Untergründen

FARBE

Transparent

VERBRAUCH

siehe PDB - je nach Anwendung

PRODUKTMERKMALE/VORTEILE

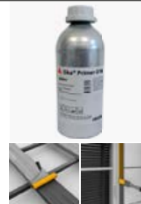
- Für poröse und glatte Untergründe
- Auf mattsfeuchten, saugenden Untergründen einsetzbar
- Transparent
- Kurze Abluftzeit
- Einfache Anwendung

HALTBARKEITSDAUER

9 Monate

GEBINDEGRÖSSE/PALETTFAKTOR

250 ml Dose / 1080
1 L Dose / 384
10 L Dose / 39



Sika® Rundschnur PE

Rundschnur aus geschlossenzelligem Polyethylen-Schaum (PE) zur Fugenhinterfüllung.

FARBE

Grau

VERBRAUCH

siehe PDB - je nach Anwendung

HALTBARKEITSDAUER

Kein Verfallsdatum bei korrekter Lagerung

GEBINDEGRÖSSE/PALETTFAKTOR

Siehe Tabelle

DURCHMESSER	KARTONINHALT
6 mm	2.500 Lfm
8 mm	1.500 Lfm
10 mm	1.150 Lfm
13 mm	750 Lfm
15 mm	550 Lfm
20 mm	350 Lfm
25 mm	200 Lfm
30 mm	160 Lfm
40 mm	100 Lfm
50 mm	100 Lfm



Sikaflex® PRO-3 Purform®

Hochleistungsdichtstoff auf PU-Basis für Bodenfugen und den Tiefbau.

ANWENDUNGSGEBIETE

- Horizontale und vertikale Fugenabdichtungsanwendungen im Innen- und Außenbereich:
- Lebensmittelindustrie und Reinsräume
- Lager- und Produktionsflächen
- Kliranlagen und Tunnel
- Parkhäuser und Tiefgaragen
- Fussgänger- und Verkehrsbereiche

FARBE

Univweiß, Lichtgrau, Mittelgrau, Kieselgrau, Betongrau, Basaltgrau, Dunkelgrau, Anthrazitgrau, Schwarz

VERBRAUCH

siehe PDB - je nach Fugendimensionierung

PRODUKTMERKMALE/VORTEILE

- Zulässige Gesamtverformung 25 %
- Hohe mechanische und chemische Beständigkeit
- Schnelle Entwicklung der mechanischen Eigenschaften
- Hohe Weiterreissfestigkeit
- Alterungs- und witterungsbeständig
- Ausgezeichnete Haftung an den üblichen Baustoffen
- Erweiterter Einsatzbereich bei niedrigeren Temperaturen

HALTBARKEITSDAUER

15 Monate

GEBINDEGRÖSSE/PALETTFAKTOR

300 ml Kartusche / 1344
600 ml Beutel / 960



Sika® Abblättmittel N

Wasserbasierendes lösemittelreines Hilfsmittel für Sikaflex® Produkte

ANWENDUNGSGEBIETE

- Identifiziert zum Entfernen der chemischen Freisetzung
- Sikaflex® Kleb- und Dichtstoffe

FARBE

Farblos

VERBRAUCH

siehe PDB - je nach Anwendung

PRODUKTMERKMALE/VORTEILE

- Neutral
- Wasserlöslich
- Kein Korrosionsrisiko für Baustoffe

HALTBARKEITSDAUER

12 Monate

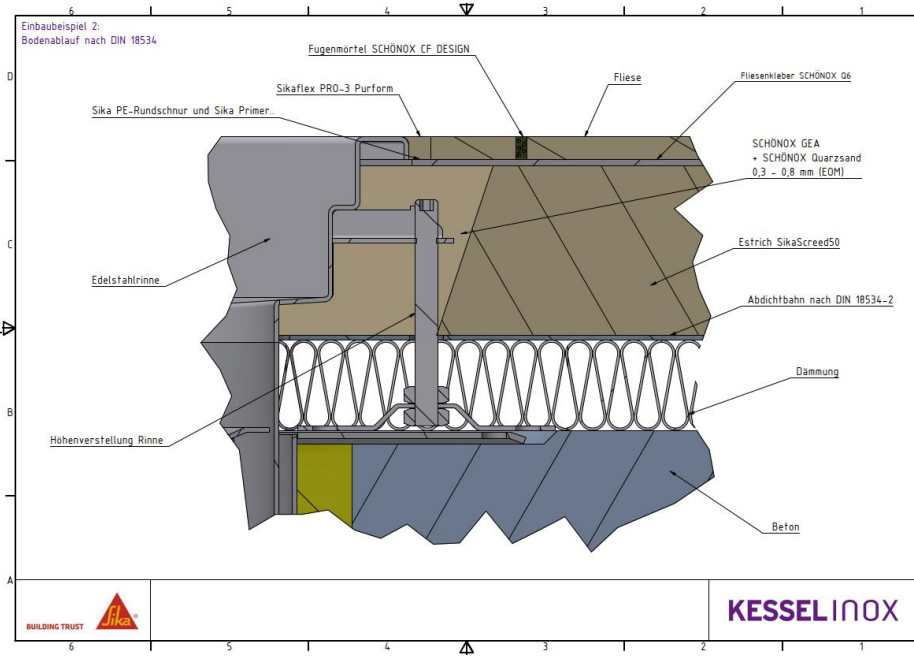
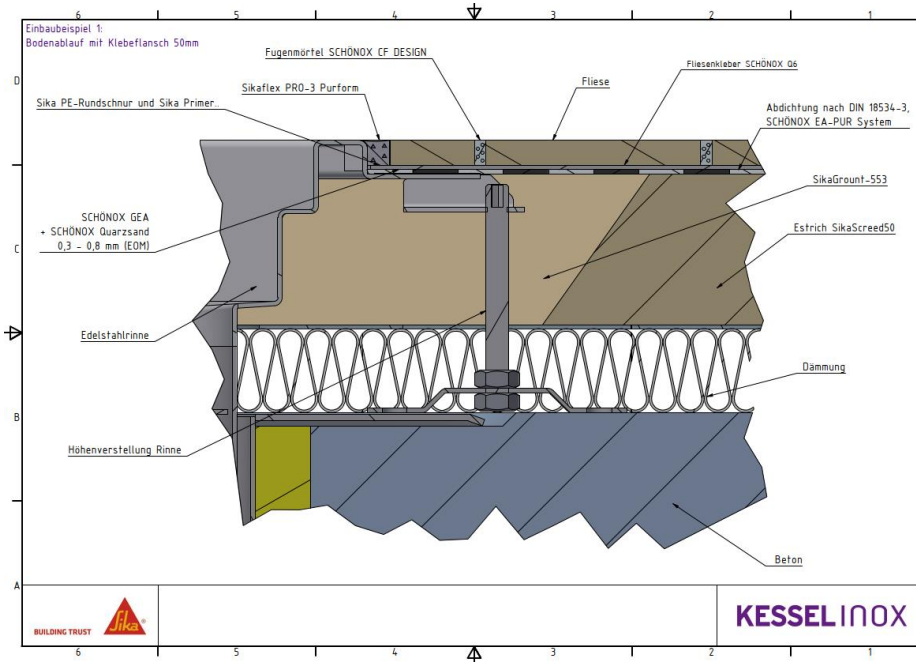
GEBINDEGRÖSSE/PALETTFAKTOR

1 L Kanister / 300



| DIE NUTZUNG





[Startseite](#) > Sika

Suche im Katalog



Suchbegriff

plus Informationen  

Anleitung

Bild

Datenblatt

Dokument

Nachhaltigkeit




Weitere Kataloge



Sika Sarnafil Da...
Dach



Sika
Bauchemie

- ▶ **SikaRoof / Sikalastic**
- ▼ **Schönox Fliesentechnik - Einzelpositionen**
 -  **Rechtsverbindliche Vorbemerkung**
 -  **Herstellerinformation**
 -  **Ausführungsgrundlage Fliesenarbeiten**
 - ▶ **Allgemeine Positionen / Vorbemerkun...**
 - ▶ **Untergrunduntersuchungen**
 - ▶ **Untergrundvorbereitung**
 - ▶ **Spezialestriche**
 - ▶ **Grundierungen / Vorstriche**
 - ▶ **Untergrundaussgleich / Spachtelmasse...**
 - ▶ **Abdichtungen**
 - ▶ **Verklebung von keramischen Fliesen, ...**
 - ▶ **Verklebung von verfärbungs- und verfo...**
 - ▶ **Verklebung von Mosaiken und Glasflie...**

Verfugung keramischer Fliesen und Platten



 Informationen anfordern

Ordner

Vorschau der ersten 100 Positionen



Vorbemerkung / Be...



staubreduzierter un...

Verfugen von großforma-
tigen Feinsteinzeugflie...



frostbeständiger, sc...

Verfugen von keramischen Fliesen und Platten

Inhalt

Unterordner 4


Positionen 8

www.schoenox.de

www.sika.de

| SCHÖNOX Abdichten kompakt

| Alles rund um das Thema Innenräume normgerecht abdichten. |



| www.schoenox.de |

SCHÖNOX
A SIKA BRAND

Vermeidung Kapillarer Feuchtigkeitsschäden
in Badezimmern

SIKA
PRAXIS-TIPP

AUFGABENSTELLUNG

Feuchtigkeitsbelastete Innenräume werden nach DIN 18534 abgedichtet. Dennoch kommt es häufig zu Feuchtigkeitshinterwänden und Schadensbildern in angrenzenden Belägen oder Räumlichkeiten. Zementäre Fugenmörtel und Fliesenkleber sind im Regelfall kapillarleitende Baustoffe. Diese können durch die Sättigung von Wasser - auch gegen das Gefälle - ständige Feuchtigkeitshinterwänden hervorrufen. Kanalarartige Zirkulationsbetriebe des Fliesenklebers begünstigen dies. Hier wird die Nässe nach Sättigung mit Duschwasser transportiert. Offene Dichtbündelungen in den Leibern der Türdurchgangsbereiche sowie den Duschtassenendungen können ebenfalls besondere Maßnahmen erforderlich machen.

Im Folgenden werden Schäden, Ursachen, Anforderungen der Regelwerke und eine sichere, praxiserprobte Lösung aufgezeigt.



Feuchtwanderung aus dem Nassbereich unter keramischen Belägen

SCHADENSbilder



Wassertritt und Kristallisation von Salzen im angrenzenden Bodenbelag



Verfärbungen/Verdunklungen der Fugen im Keramikbelag



Wasserübertritt in angrenzende Räume -> Schädigung der Beläge, wie zum Beispiel: Stichtischplattenmassen, Teppich oder Design-Beläge



A SIKA BRAND

Hotline: 02547 910-328



Hotline: 08456 27-461

**FÜRS
HANDWERK
EINFACH
BESSER.**

Ablauftechnik aus Edelstahl



Hygienisch

Brandschutz

Korrisionsfrei

geringe
Ausdehnung

flexibel

Das Ferrofix Baukastensystem

Der Ablaufkörper Ferrofix ist in drei Varianten lieferbar:

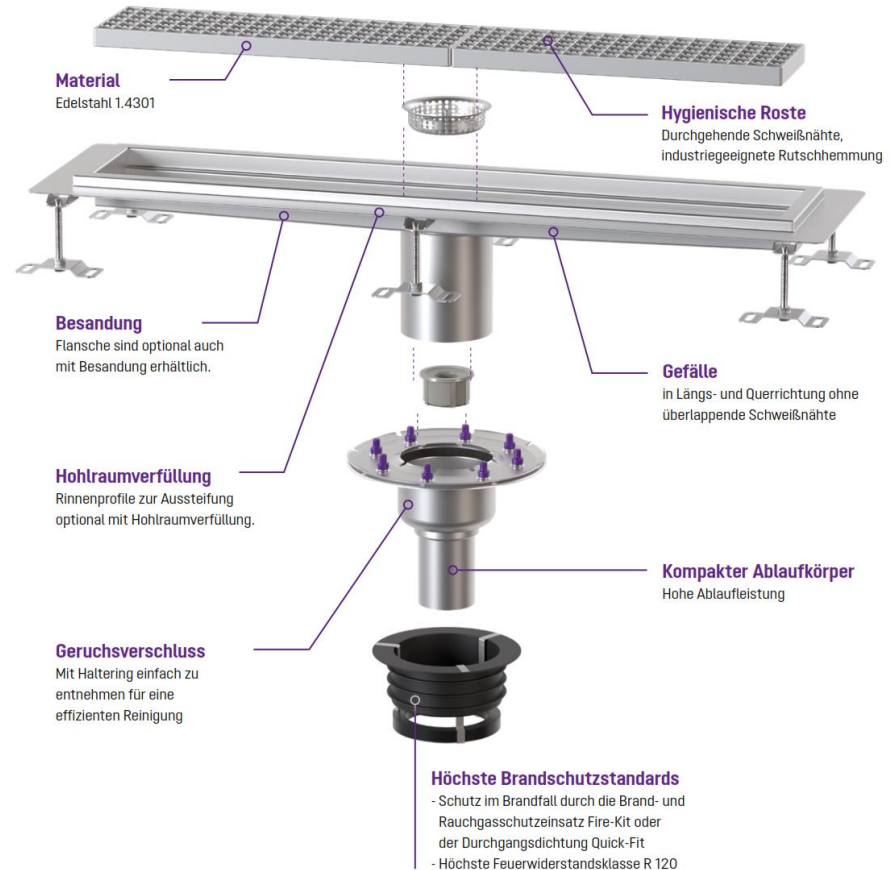
im Baukasten

System 125

- Nennweite DN 70 und DN 100

System 200

- Nennweite DN 100



Ihre individuelle Rinne in nur 4 Schritten

1. Grundkörper



2. Größen & Formen



3. Profile

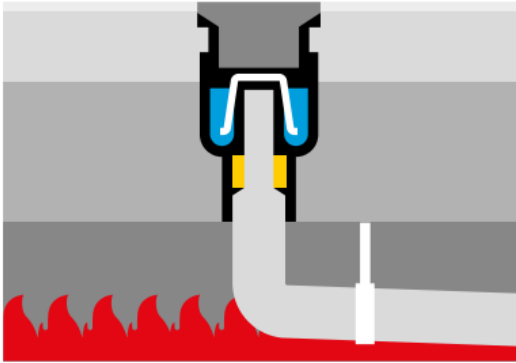


4. Abdeckungen



Die Ablaufkörper der Ferrofix Serie

Erfüllen die höchsten Anforderungen an Entwässerungskomponenten im professionellen Bereich.



Trotz ihrer hohen Abflussleistung und der Möglichkeit des integrierten Brandschutzes, bestehen Sie durch montagefreundliche Abmessungen.

KESSEL SmartSelect - der Planungsassistent für Entwässerungstechnik

Entwässerungslösungen virtuell konfigurieren



Aufsatzstück

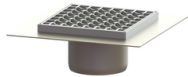
Ferroflox

Material: Edelstahl 1.4301 (V2A)

Rahmen Länge in mm: 146

Rahmen Breite in mm: 146

Die robuste Lösung aus besonders hygienischem und mechanisch hoch belastbarem Edelstahl



Aufsatzstück

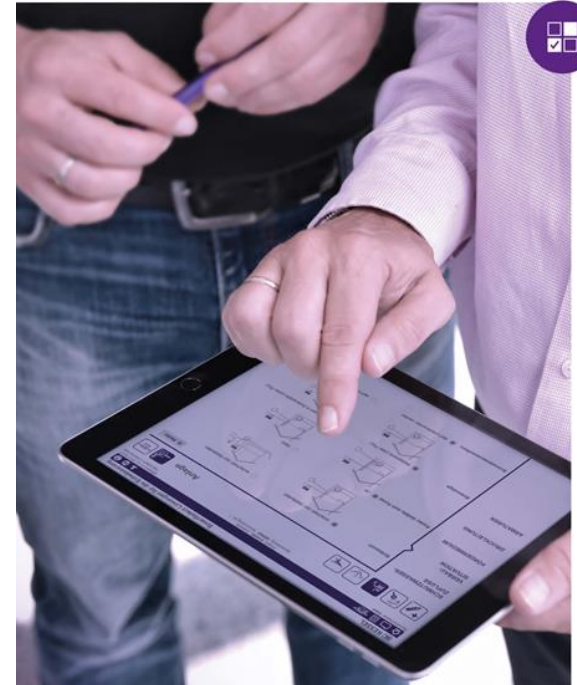
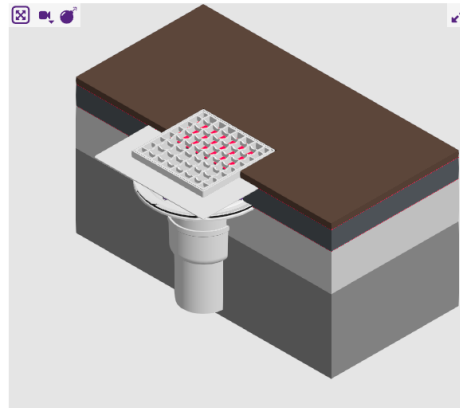
Ferroflox

Material: Edelstahl 1.4301 (V2A)

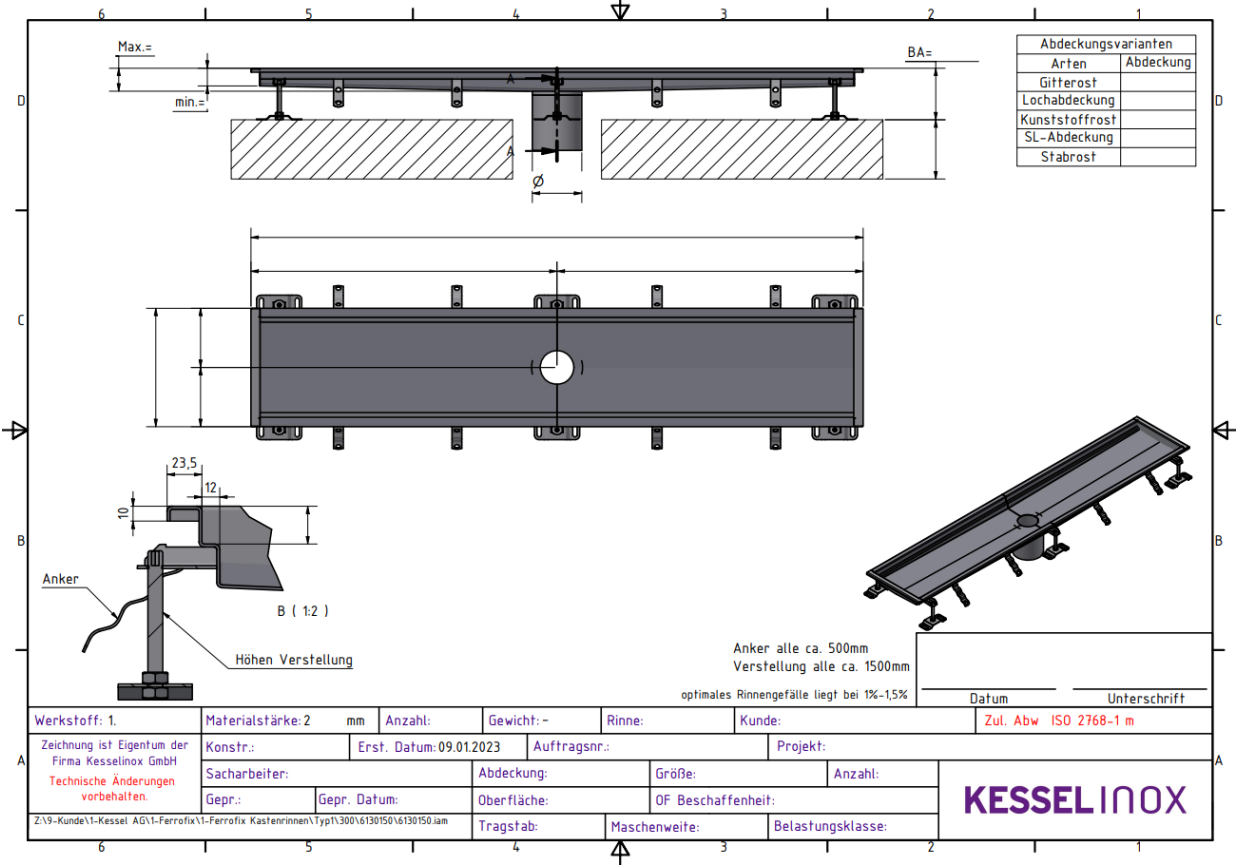
Rahmen Länge in mm: 200

Rahmen Breite in mm: 200

Die robuste Lösung aus besonders hygienischem und mechanisch hoch belastbarem Edelstahl



Objektberatung Edelstahl



Objektberatung Edelstahl



Projektfragebogen

Kunde: _____

Objektnummer: _____

Tel: _____

Ansprechpartner: _____
email: _____



Wo wird entwässert?

- ☐ Innerhalb von Gebäuden
☐ Außerhalb von Gebäuden

Bodenaufbau?

Belagstärke (Fliese inklusive Kleber und Abdichtung / Industriebodenbeschichtung): Höhe _____ mm
Estrich Höhe _____ mm
Dämmschicht Höhe _____ mm
Bodenplatte ☐ Geschossdecke ☐ Höhe _____ mm
Bemerkungen (Gesamthöhe): _____

Ablauftopf – Feststellung über PÜ

Artikelnummer: _____ Bezeichnung: _____

Alternativ: Ermittlung über Fragen:

Werkstoff:

- ☐ Ecoguss ☐ Ferrofix Edelstahl

Welche Menge wird entwässert? (eine Angabe ausreichend)

☐ Liter/Sekunde: _____
Bsp.: Annahme 0,4 Liter / Duschkopf

Auswahl Ablaufkörper?

- ☐ senkrechter Ablauf ☐ waagerechter Ablauf
☐ Pressdichtungsflassch PDF ☐ Kiebeflansch
☐ Drainagering ☐ Dichtung



Welches Abwasserrohr ist vorhanden?

- ☐ Muffenlose SML / KML Rohre
☐ PP Rohr mit Muffe (HT - Rohr) Achtung Sonderlösung
☐ PVC - U Rohr mit Muffe (KG - Rohr)

DN 70 DN100 DN150

- ☐ ☐ ☐
☐ ☐ ☐
☐ ☐ ☐

Ist Brandschutz erforderlich?

- ☐ ja ☐ nein

-Brandschutz immer notwendig bei senkrechten Rohrleitungen und Geschoss unterhalb der Rinnenebene im öffentlichen Bereich
-Bei waagerechtem Abgang durch die Geschossdecke muss ein Mindestabstand von 600 mm bis zur Fallrohrleitung eingehalten werden.

Verlängerungsstücke / seitlicher Zulauf / Zubehör

- ☐ Verlängerungsstück Artikelnummer: _____
☐ Seitlicher Zulauf DN 50 Wo? _____
☐ Zubehör Artikelnummer: _____

Was wird entwässert?

- ☐ Großküchen
☐ Gewerbliche Nasszelle
☐ Fleischerei/Fischverarbeitung ☐ Nutzung von Pökelsalz (Zwingend Ecoguss oder V4A erforderlich)
☐ Produktionsfläche ☐ Besondere Flüssigkeiten?
☐ Schwimmbad ☐ Bei Einsatz von Chlor und Sole zwingend 1.4404 V4A erforderlich
☐ Parkhaus / Tiefgarage - Wegen Streusalz 1.4404 V4A erforderlich

Welcher Rinnentyp?

- ☐ Kastenrinne ☐ Schlitzrinne 8mm (Barfußbereiche) ☐ Rinnentyp: _____
☐ Kastenrinne mit Stich ☐ Schlitzrinne 17 mm ☐ Doppelschlitzrinne

Welche Belastungskategorie?

- ☐ K300 (300 kg - Fußgänger/Barfußbereiche)
☐ L15 (1500 kg - Fußgänger/Einkaufswagen/Radfahrer)
☐ M 125 (12,5 t - PKW/Lieferwagen)
Besondere Anforderungen KW/Stapler – Möglichst genaue Angabe der Gewichtsbelastung: _____

Ausführung der Abdeckung?

- ☐ gelochte Abdeckung R11 ☐ Lochrost Rutschhemmung R12
☐ befliesbare Abdeckung ☐ Stegrost
☐ PVC-Rollrost Farbe: _____
☐ Gitterrost – Maschenweite 23/23, Rutschhemmung R12 (bei regelmäßigem Stehen auf dem Rost empfohlen)
☐ Gitterrost – Maschenweite 30/30, Rutschhemmung R12
☐ Tränenblechabdeckung, Rutschhemmung R12

Muss die Abdeckung verschraubt werden? (Standard lose aufgelegt)

- ☐ verschraubt



Flanschart:

- ☐ ohne Flansch – zum Beispiel für Industrieböden ohne Abdichtung



- ☐ Kiebeflansch, Flanschhöhe 15 mm, 50 mm breite – Zum Anschluss von Fliesen und Bodenbeschichtungen über 6 mm Stärke



- ☐ Kiebeflansch, Flanschhöhe 15mm, 50 mm breite – Zum Anschluss von Bodenbeschichtungen bis 6 mm Stärke



- ☐ Fliesenanschlusswinkel – Für Rinnen mit thermischer Belastung (z.B. Kochkessel) und Anschluss von Fliesen
Entkoppelt die Rinne von den Fliesen und verhindert Schäden durch Ausdehnung bei Hitze. Wird mit einer Wartungsfuge versehen.



- ☐ individuell nach beigefügter Zeichnung

Bauteile mit Besandung?

- ☐ Umlaufender Flansch (Rinne) ☐ Flansch am Ablaufkörper
☐ Rinnenkörper
Besondere Anforderung: _____

Bitte Skizzen der Rinnen mit hinzufügen. Hierzu möglichst die Vorlagezeichnungen nutzen.



 **KESSEL**

**Danke für Ihre
Aufmerksamkeit**

BUILDING TRUST





**Vielen Dank
für Eure Teilnahme**